

# RECIPROC® blue

Beflügelt von einem steten Streben nach Innovation hat VDW eine thermische Behandlungslösung entwickelt, um NiTi mehr Flexibilität zu verleihen. 2016, fünf Jahre nach der Einführung von RECIPROC®, stellte VDW RECIPROC® blue vor – ein flexibles Universalinstrument für die meisten klinischen Fälle.

## Eigenschaften

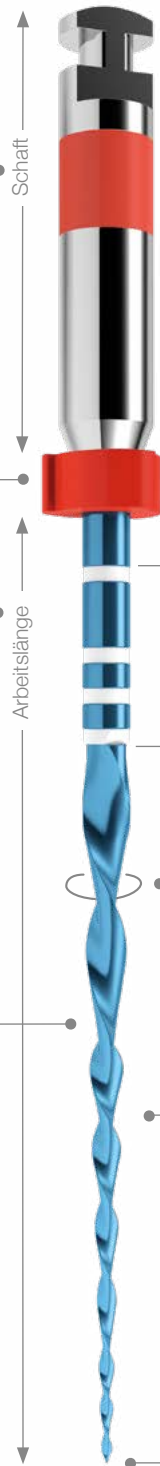
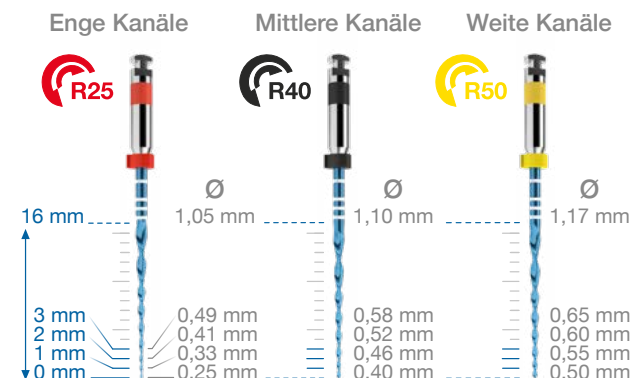
Kurzer (11 mm) vernickelter Schaft für besseren Zugang zu Molaren

Entsprechend der Spitze des jeweiligen RECIPROC® blue Instruments ISO-farbcodierter Silikon-Stopper

Arbeitslänge 21 mm, 25 mm und 31 mm

### Variabler Taper

- R25 bereitet den Wurzelkanal auf einen Durchmesser von 0,25 mm, mit einem Taper von .08 innerhalb der ersten apikalen Millimeter, auf.
- R40 bereitet den Wurzelkanal auf einen Durchmesser von 0,40 mm, mit einem Taper von .06 innerhalb der ersten apikalen Millimeter, auf.
- R50 bereitet den Wurzelkanal auf einen Durchmesser von 0,50 mm, mit einem Taper von .05 innerhalb der ersten apikalen Millimeter, auf.

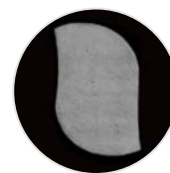


ISO Farbcodierung

### Röntgenopake Kalibrierringe

Länge	Kalibrierringe bei
21 mm	18, 19, 20 mm
25 mm	18, 19, 20, 22 mm
31 mm	18, 19, 20, 22, 24 mm

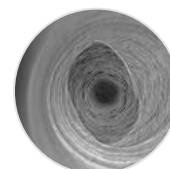
### S-förmiger Querschnitt



### Wärmebehandelte NiTi-Legierung

RECIPROC® blue Feilen werden aus Nickel-Titan (NiTi) hergestellt, das eine innovative thermische Behandlung durchläuft.

### Nicht schneidende Spitze



# Vorteile

Einfach

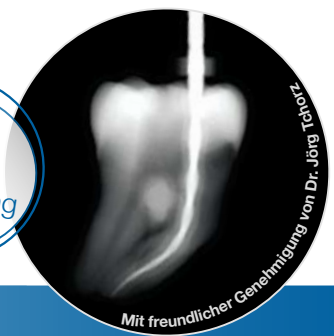
Sicher

**RECIPROC® blue**

Effizient

Flexibel

- Das Instrument dringt dank der wärmebehandelten NiTi-Legierung **geschmeidig** im Kanal vor.
- Es besteht die Möglichkeit, das Instrument **vorzubiegen**, um einen **leichteren Zugang** zum Kanal zu schaffen.
- Durch die thermische Behandlung, die der Feile ihre charakteristische Farbe verleiht, **folgt das Instrument dem natürlichen Kanalverlauf besser.**
- Die durch die Wärmebehandlung erreichte Flexibilität ermöglicht eine verbesserte **Zentrierung** des Instruments, um Kanalverlagerungen zu reduzieren.



## Die verbesserte NiTi-Behandlung

RECIPROC® *blue* Instrumente werden aus Nickel-Titan (NiTi) hergestellt. Durch eine innovative thermische Behandlung wird dessen Molekularstruktur so verändert, dass das Material **flexibler** und **resistenter gegen zyklische Ermüdung** wird. Außerdem erhält es dadurch seine charakteristische blaue Farbe.